

# Aperçu rapide de PC-BSD 1.2.

Le petit monde des OS (système d'exploitation) sur PC ne se limite pas à Windows et aux distributions Linux. Il y a d'autres unix, les BSD (Berkeley Software Distributions), et 3 branches dans les BSD libres :

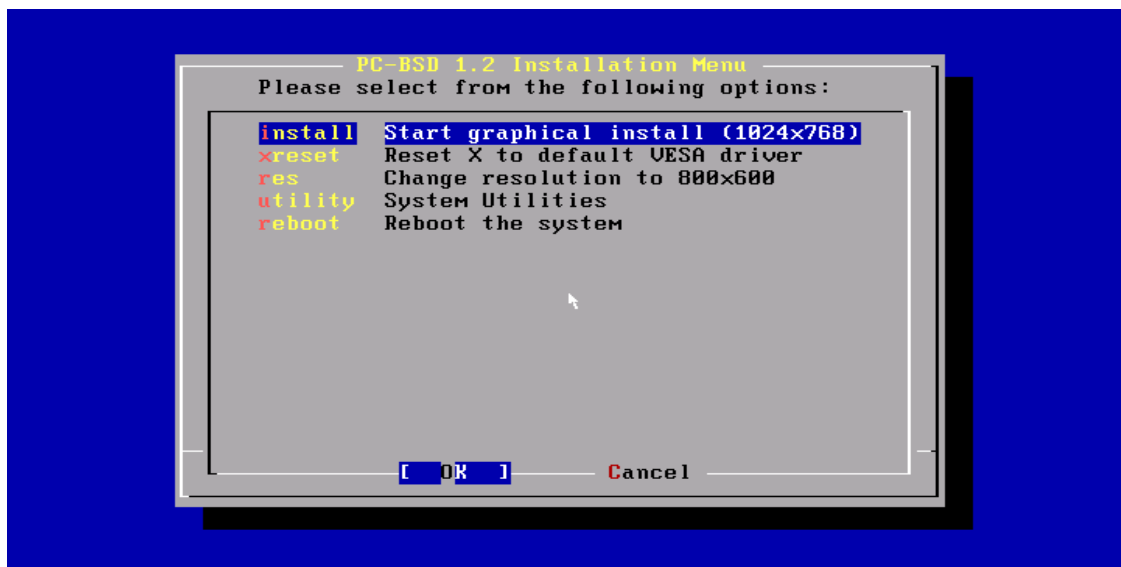
- OpenBSD (<http://www.openbsd.org/>) : le plus sécurisé de tous, et aussi le moins abordable par une personne qui débute.
- NetBSD (<http://www.netbsd.org/>) : le plus versatile, et déjà plus abordable que le précédent.
- FreeBSD (<http://www.freebsd.org/>) : le plus connu, le plus abordable et le plus simple de tous.

Cependant, même FreeBSD demande de bonnes notions d'unix pour être exploité à toute sa puissance. C'est ainsi que sont nés des projets dérivés, dont PC-BSD (<http://www.pcbsd.org/>) dont la version 1.2 se base sur la version 6.1 de FreeBSD.

Pour effectuer cet aperçu rapide, j'ai utilisé une machine virtuelle de VMWare Server (<http://www.vmware.com/>), les deux CD-Rom de PC-BSD 1.2.

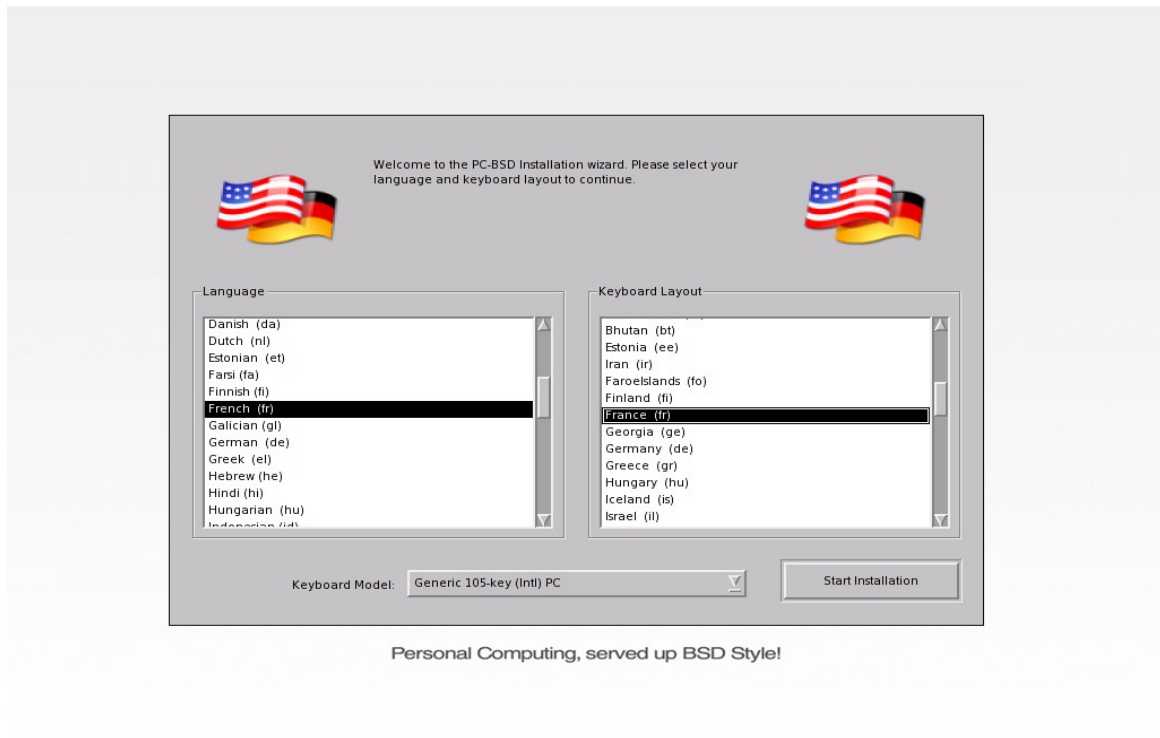
## I) Installation de PC-BSD 1.2 :

J'ai lancé la machine, et au bout d'une petite minute, je suis arrivé devant cet écran d'installation, le seul en mode texte que j'ai croisé, me demandant comment je veux installer PC-BSD. Je choisis l'option par défaut, et le programme d'installation continue sa route.



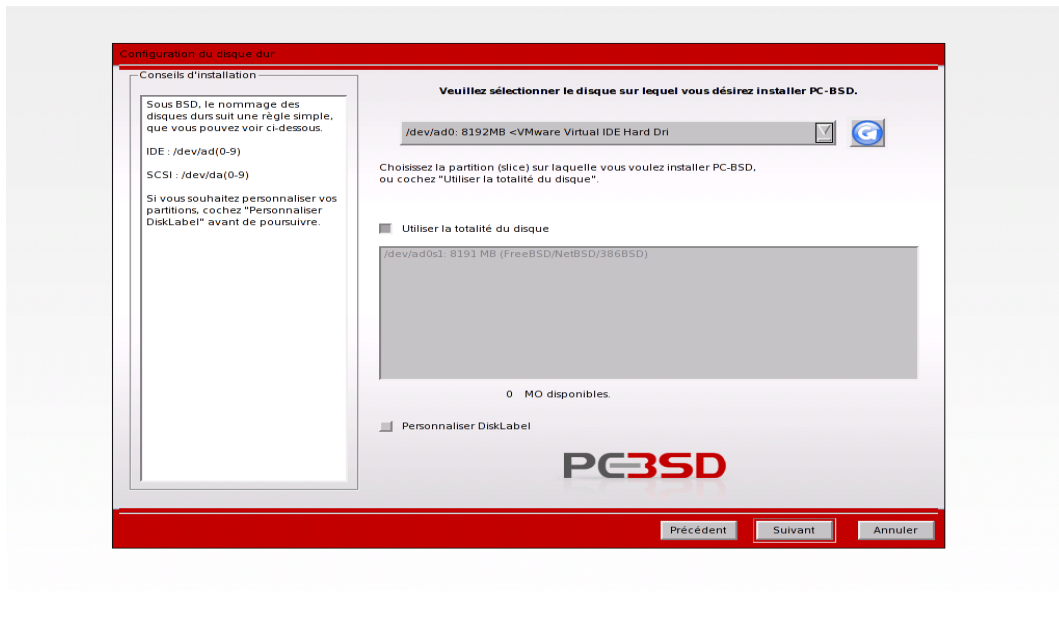
*Illustration 1: Quel type d'installation ?*

Ensuite, un deuxième écran permet de sélectionner la langue d'installation, la langue du clavier, et le type du clavier à utiliser. Difficile de faire plus clair et plus simple à l'installation !



*Illustration 2: Clavier et langues à parler ?!*

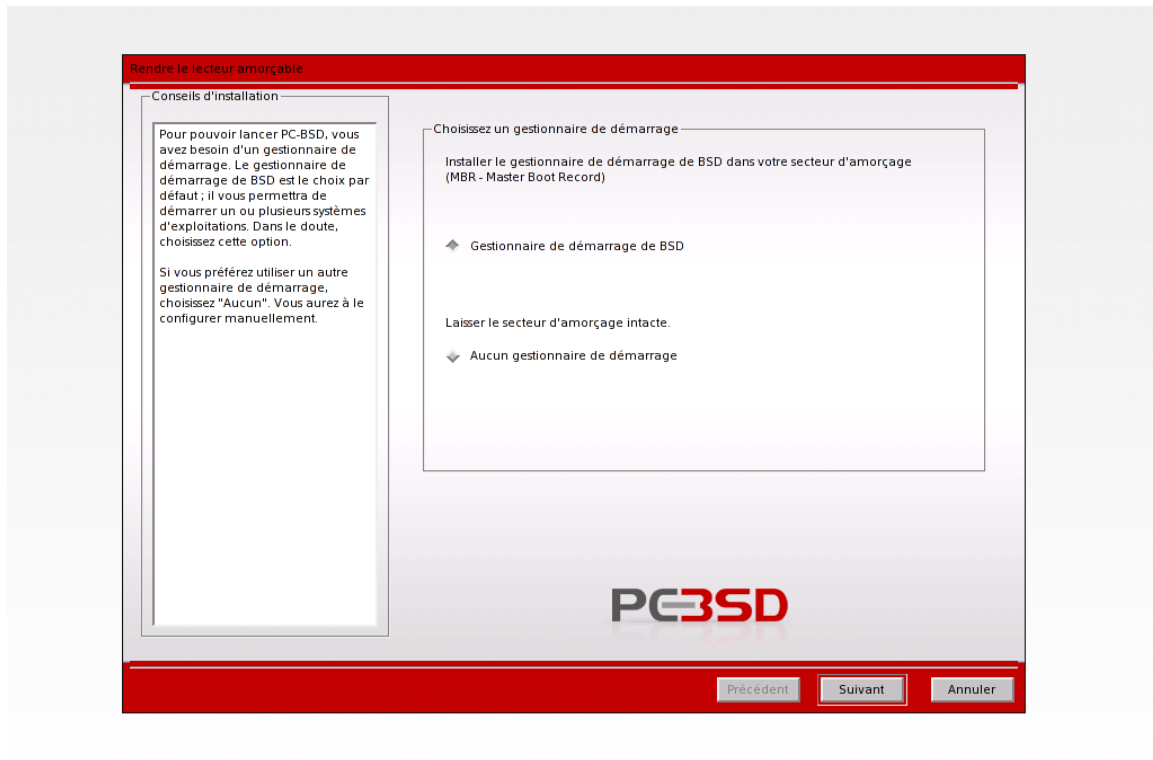
Un petit écran d'introduction apparaît quand on clique sur « Start Installation », puis cliquons sur suivant pour attaquer les choses sérieuses. La configuration du disque dur qui servira d'hôte à PC-BSD.



*Illustration 3: Configuration du disque pour l'installation*

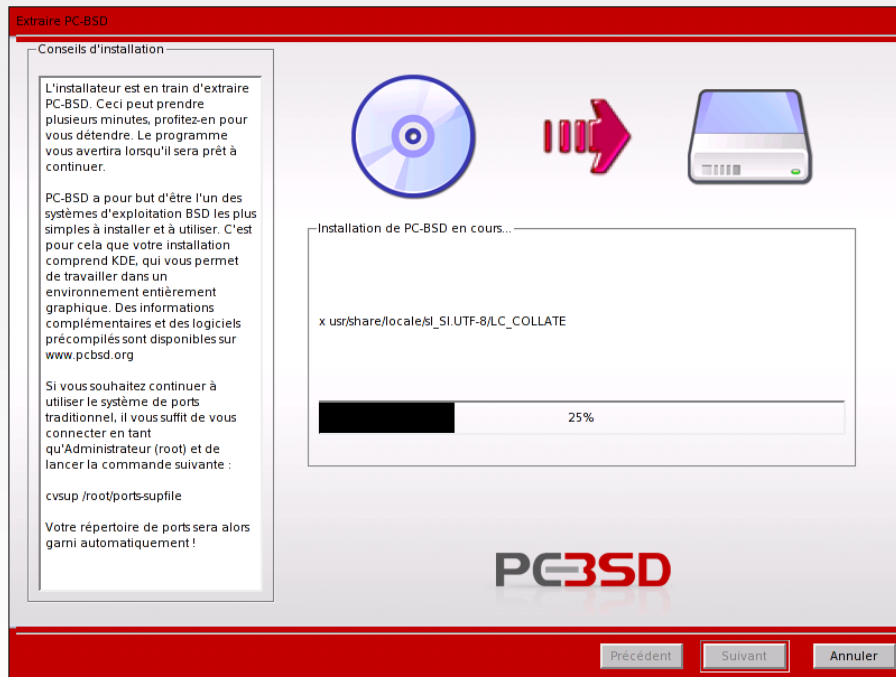
Évidemment, comme j'utilise une machine virtuelle, je donne toute la place à PC-BSD. Chaque utilisateur configurera l'espace en fonction de son utilisation !

Ensuite on passe au gestionnaire de démarrage. Tout dépend bien entendu si on compte utiliser PC-BSD en duo avec un autre OS ou pas !



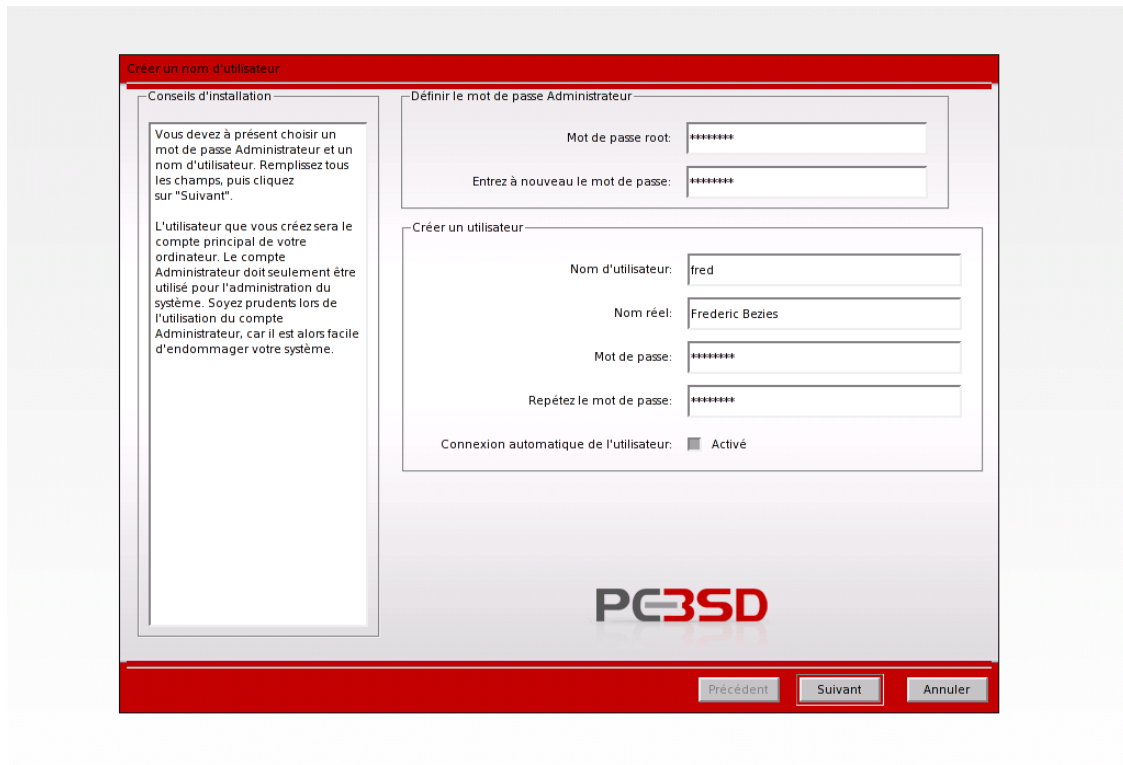
*Illustration 4: Gestionnaire de démarrage, svp ?*

La prochaine étape est l'installation en elle même. Les fichiers sont copiés, et c'est assez rapide. C'est une des installations les plus simples que j'ai pu voir depuis longtemps !



*Illustration 5: L'installation en cours.*

La copie des fichiers finie, on définit le mode de passe du compte root (celui qui a tous les droits sur la machine), et un compte utilisateur pour l'utilisation quotidienne.



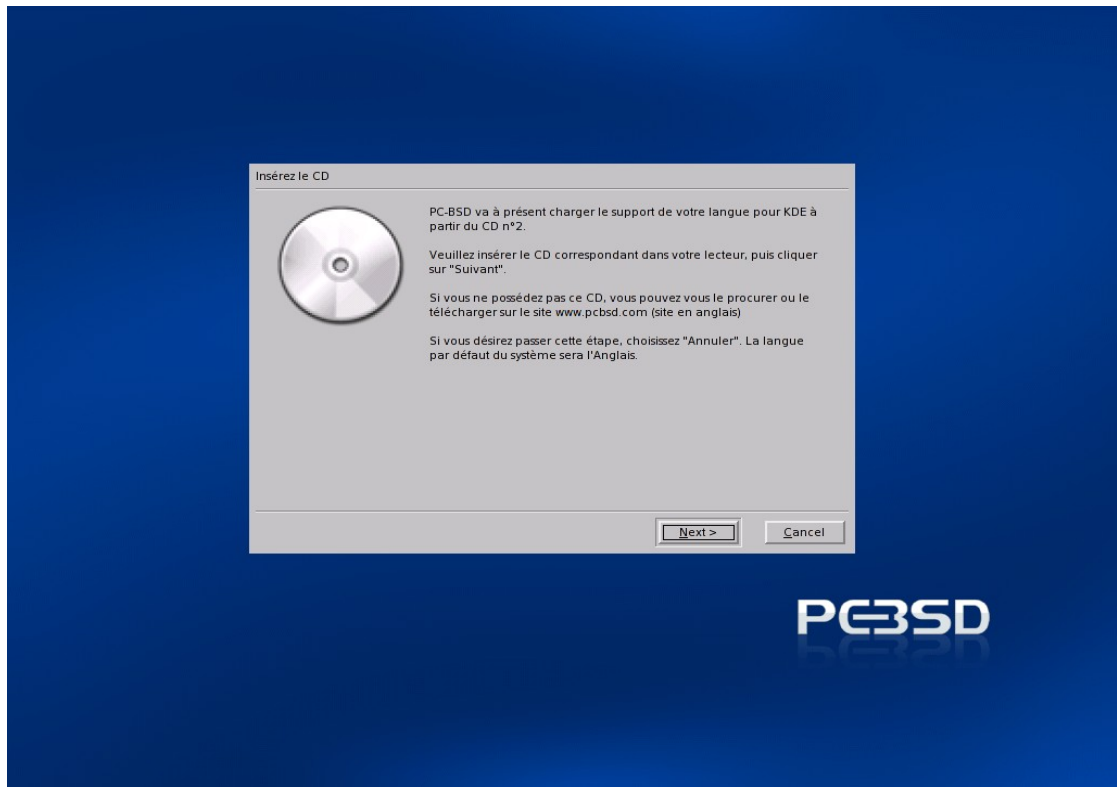
*Illustration 6: Compte root et utilisateur.*

L'installation est désormais finie, et quand on clique sur suivant, on nous annonce qu'il faut sortir le CD-Rom du lecteur. Et qu'on peut redémarrer la machine. Cependant, le système sera en anglais si l'on utilise pas le deuxième CD.

Donc, j'ai éjecté le premier CD, inséré le second, et redémarré la machine virtuelle.

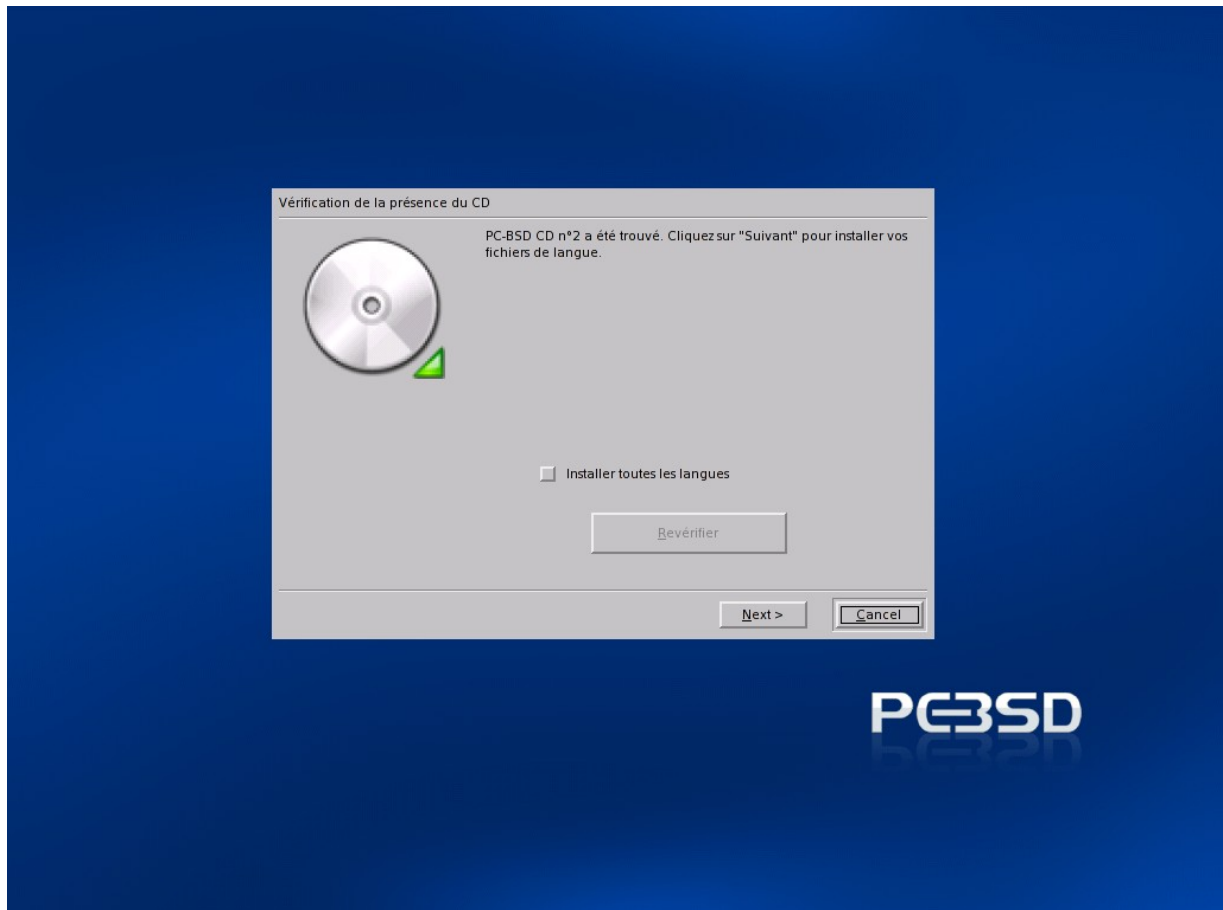
## II) Mise en place du français.

L'ordinateur redémarre, et au bout d'une minute, l'écran suivant apparaît :



*Illustration 7: Deuxième CD ?*

Si l'on a le deuxième CD et qu'il n'est pas encore inséré, il faut le faire. Cliquons sur « next » et cet écran apparaît à son tour :



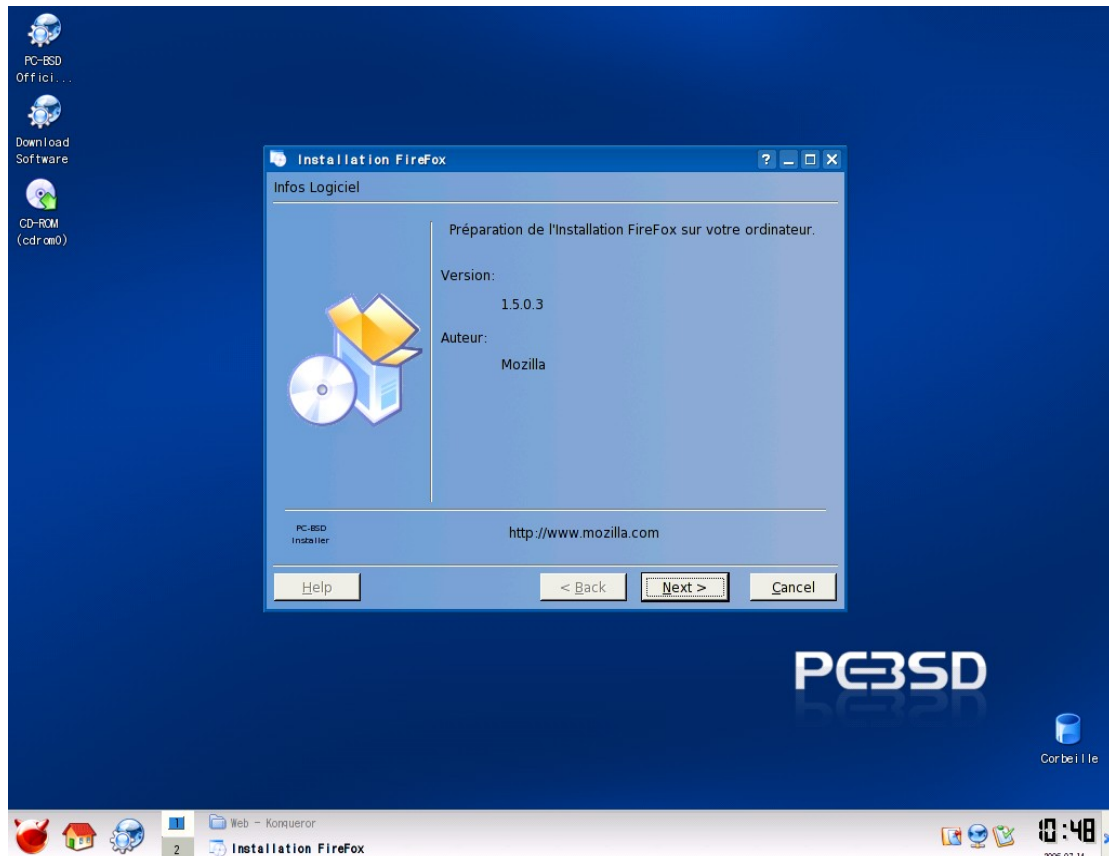
*Illustration 8: Une langue ou toutes ?*

Ici, si vous voulez installer la totalité des langues, il vous suffira de cocher la case « Installer toutes les langues ». Sinon, on clique sur « next », on attend. Au bout de quelques instants, la langue sera installée, et PC-BSD sera fin prêt à l'utilisation.

### III) Installation de logiciels : les .pbi :

Sous PC-BSD, de nombreux logiciels sont disponibles sous la forme de .pbi, des sortes de fichiers d'installation, comme ceux qu'on peut trouver sur Windows. Sur le deuxième CD de PC-BSD 1.2, on trouve de nombreux logiciels : OpenOffice.org 2.0.3 (en anglais uniquement ?), Firefox 1.5.0.3, Thunderbird 1.5.0.2, Gimp 2.2.11, KOffice 1.5, Java 1.5, et encore bien d'autres.

Le principe d'installation est simple : on double clique sur le fichier, le mode de passe root est demandé pour autoriser l'installation et tout se fait en automatique. Ci-dessous, l'exemple de Firefox 1.5.0.3 :



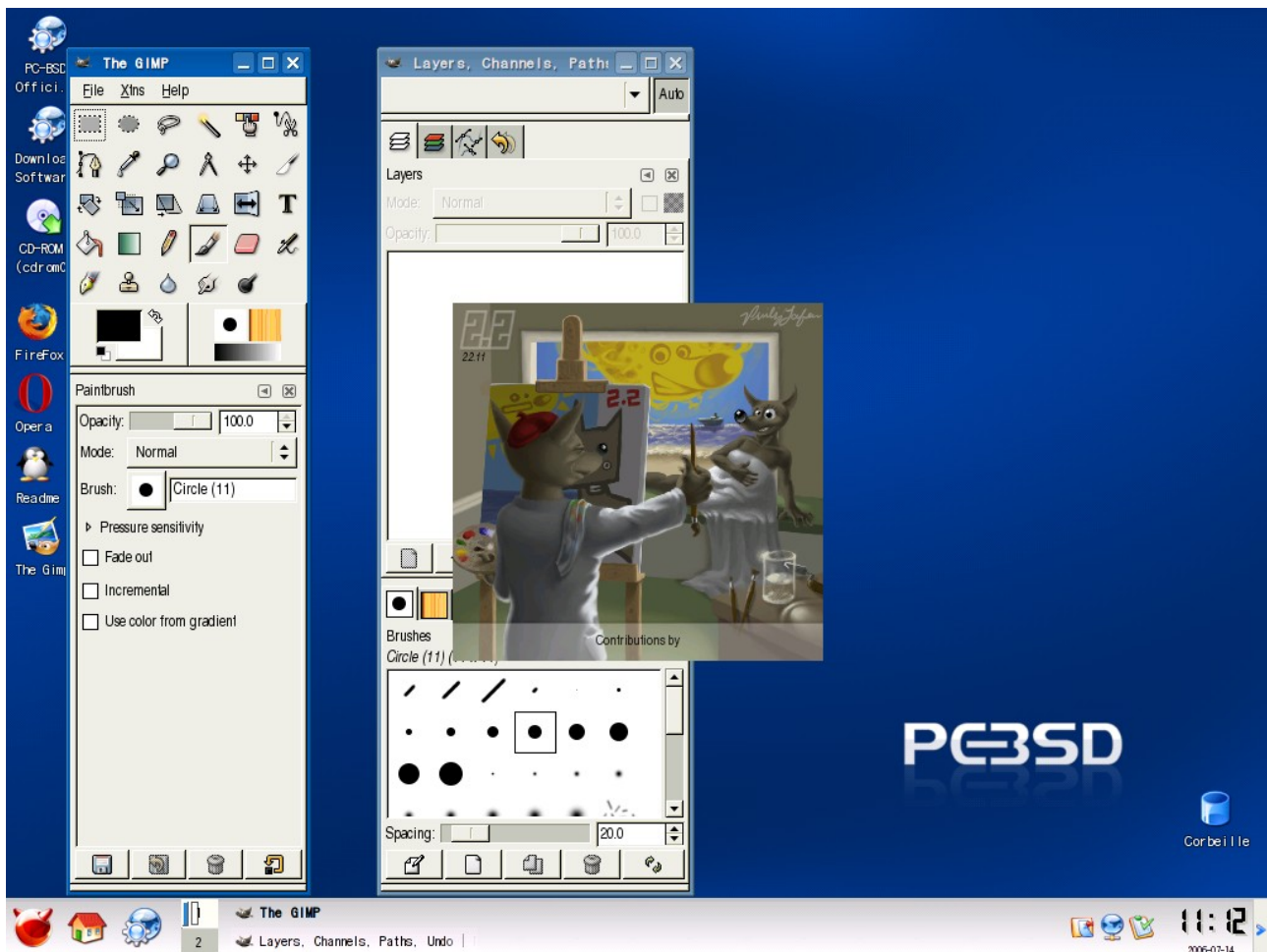
*Illustration 9: Installation de Firefox 1.5.0.3*

J'ai ainsi rajouté sur le PC-BSD fraîchement installé :

- Firefox 1.5.0.3
- Opera 9.0
- Java 1.5
- OpenOffice.org 2.0.3
- le « Linux Software Layer Compatibility » (pour lancer des logiciels linux sur PC-BSD, dans le même principe que Wine, c'est à dire une traduction du logiciel pour un OS non prévu à l'origine)
- Gimp 2.2.11

Et voici à quoi ressemble le bureau du KDE 3.5.3 une fois les logiciels installés :





*Illustration 10: PC-BSD un peu plus rempli !*

L'utilisation de l'environnement KDE rendra sûrement l'utilisation de PC-BSD à une personne connaissant déjà Linux. Par contre pour une personne qui migre depuis Windows, j'ai un léger doute.

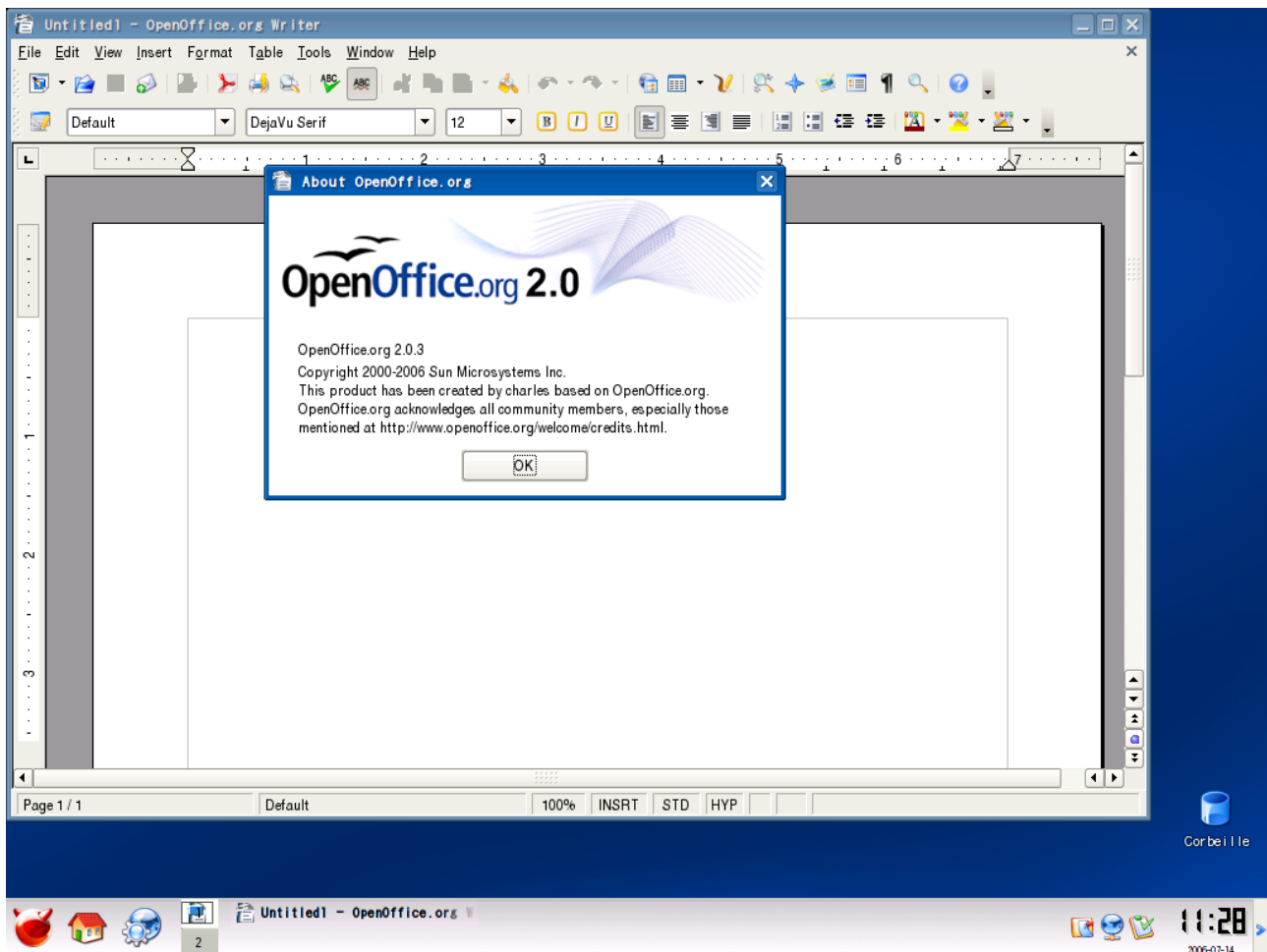
Une très grande logithèque est disponible sur <http://www.pbidir.com/> ce qui permet de trouver pas mal de logiciels.

Pour finir ce rapide bilan, les points « pour » :

- Installation simplissime, et sans douleur
- Robustesse de l'OS, car basé sur FreeBSD
- Les .pbi sont une excellente idée
- KDE, qui rend PC-BSD moins effrayant

Les points « contre » :

- KDE, pour les personnes qui n'apprécient pas cet environnement
- Le support matériel qui est parfois de moins bonne qualité qu'avec une distribution linux
- L'obligation de passer par la couche d'émulation linux pour certains logiciels
- OpenOffice.org du 2ième CD en anglais uniquement (cf écran ci-après)



*Illustration 11: Dommage, il est en anglais :(*

Pour conclure : c'est un excellent moyen de découvrir autre chose que Linux ou Windows sur son PC. Personnellement, j'ai bien aimé malgré la présence de KDE comme environnement de bureau.

Document créé avec OpenOffice.org 2.0.2 sous Ubuntu 6.06 LTS. Merci à VMWare pour son logiciel «VMWare Server » qui m'a rendu un fier service ici !